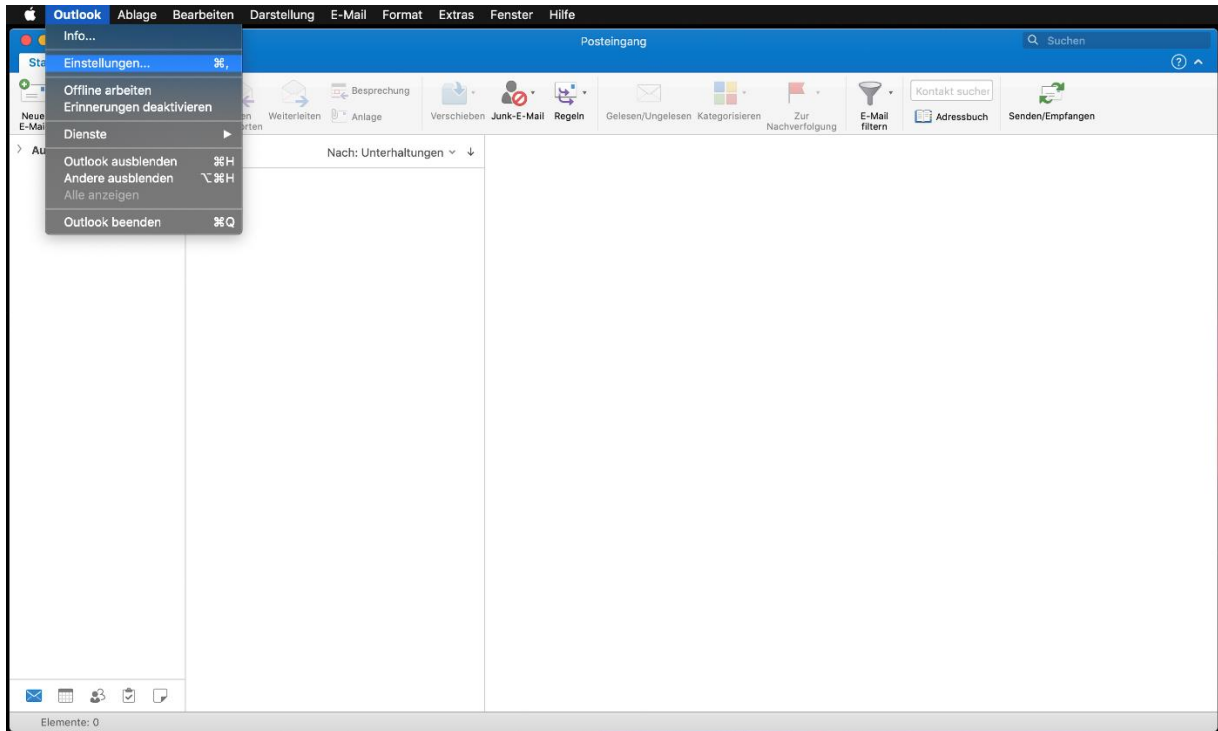
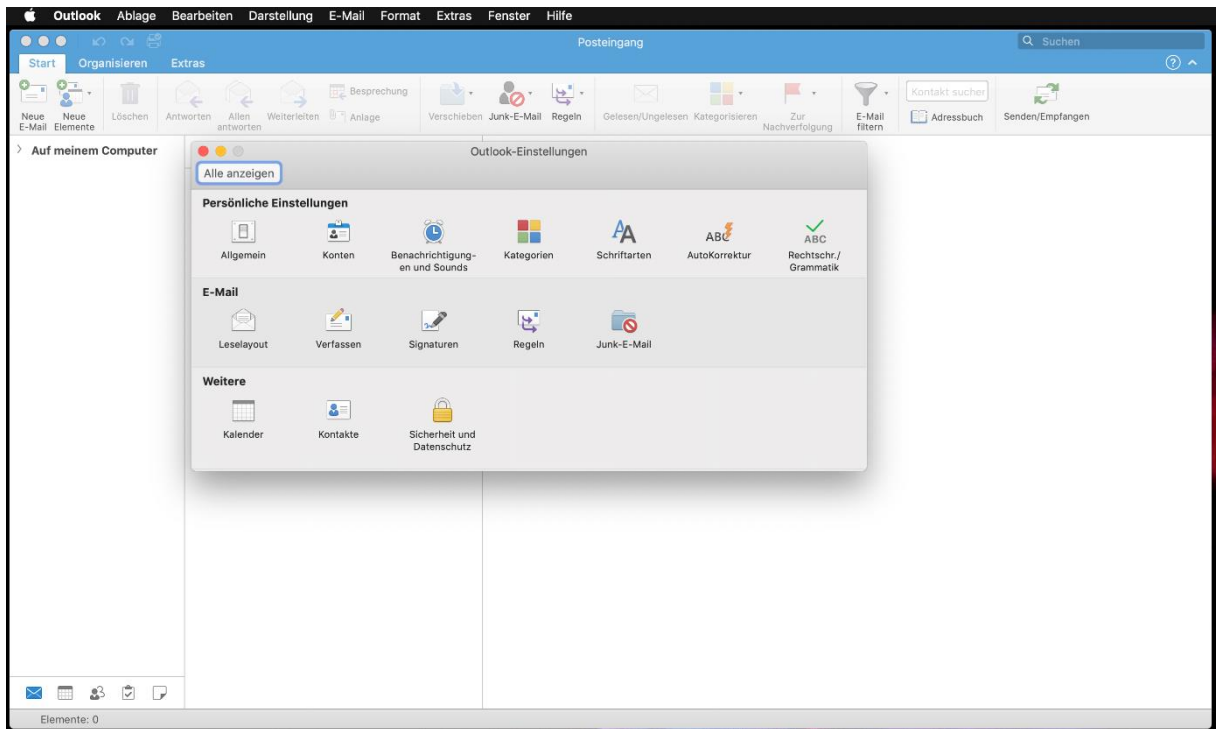


So richten Sie ein E-Mail-Postfach im Outlook auf dem Mac ein.

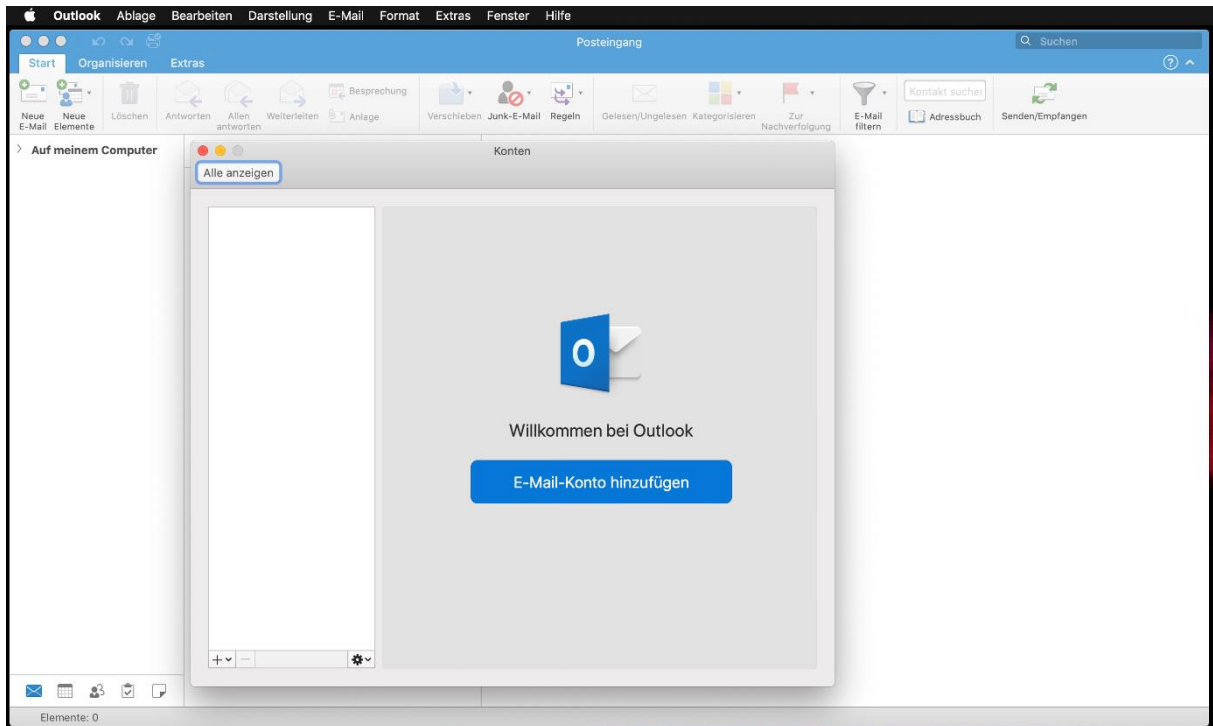
Schritt 1: öffnen Sie Outlook – klicken Sie auf „Outlook“ und dann auf „Einstellungen“



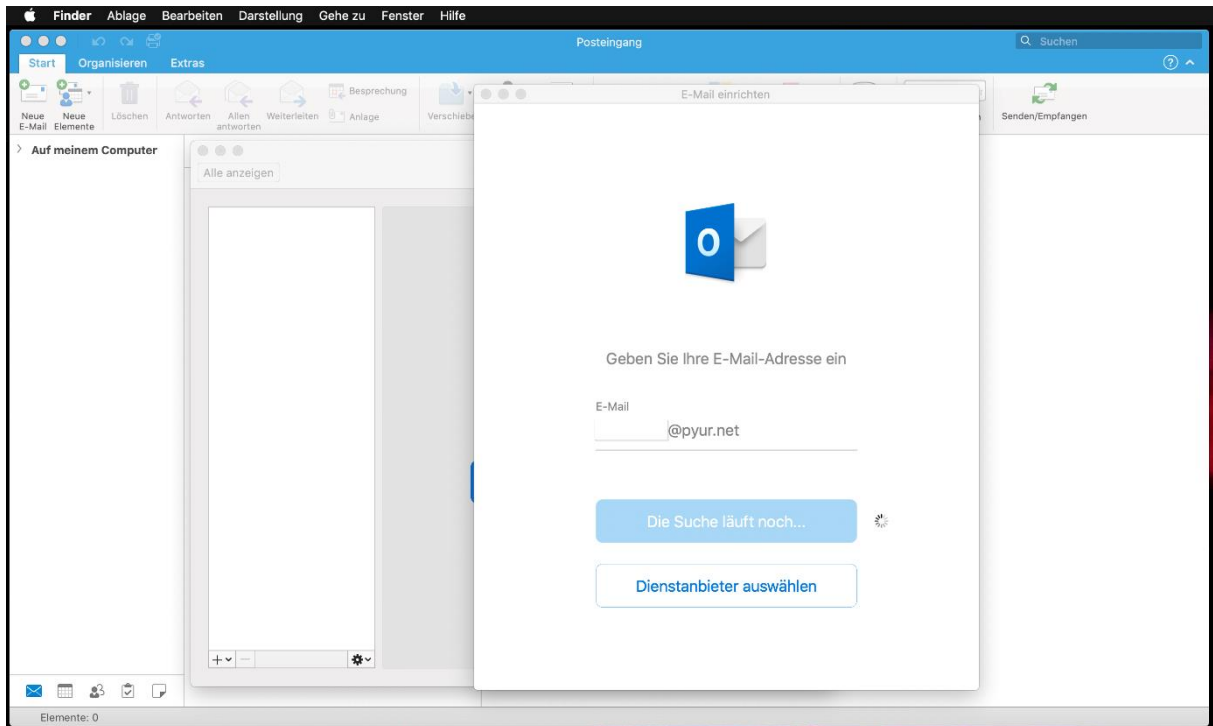
Schritt 2: klicken Sie bitte in den Outlook-Einstellungen auf „Konten“



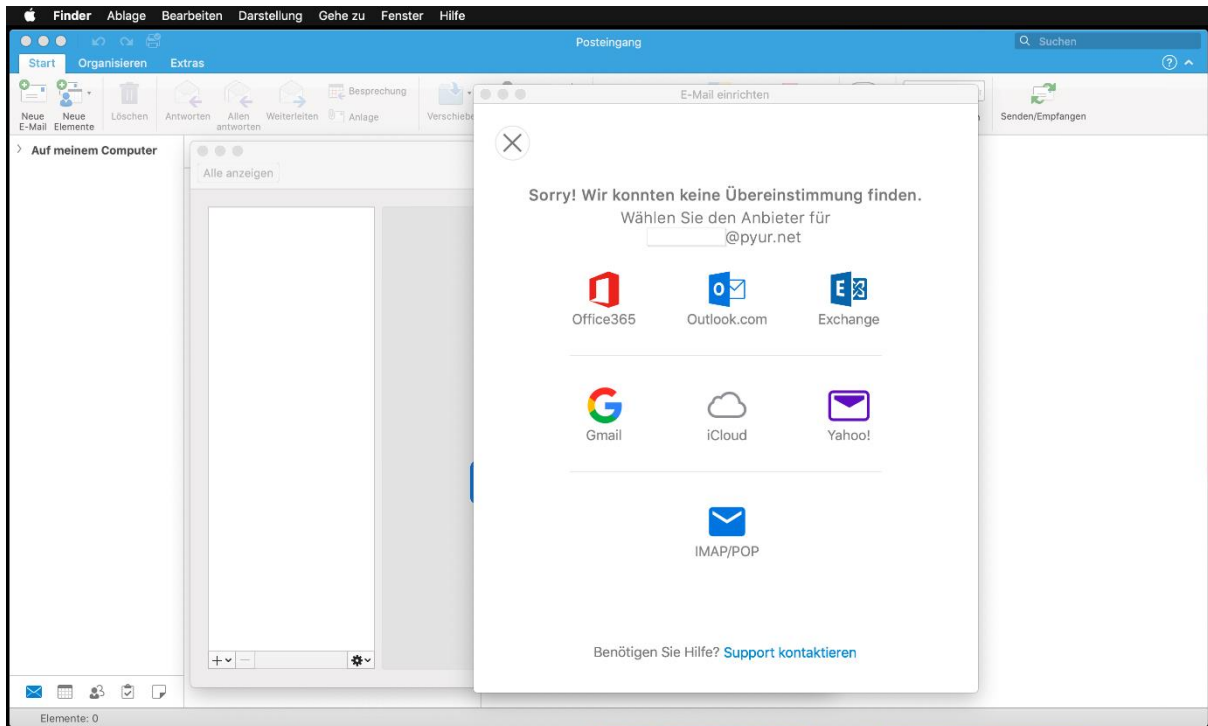
Schritt 3: hier bitte auf „E-Mail-Konto“ hinzufügen



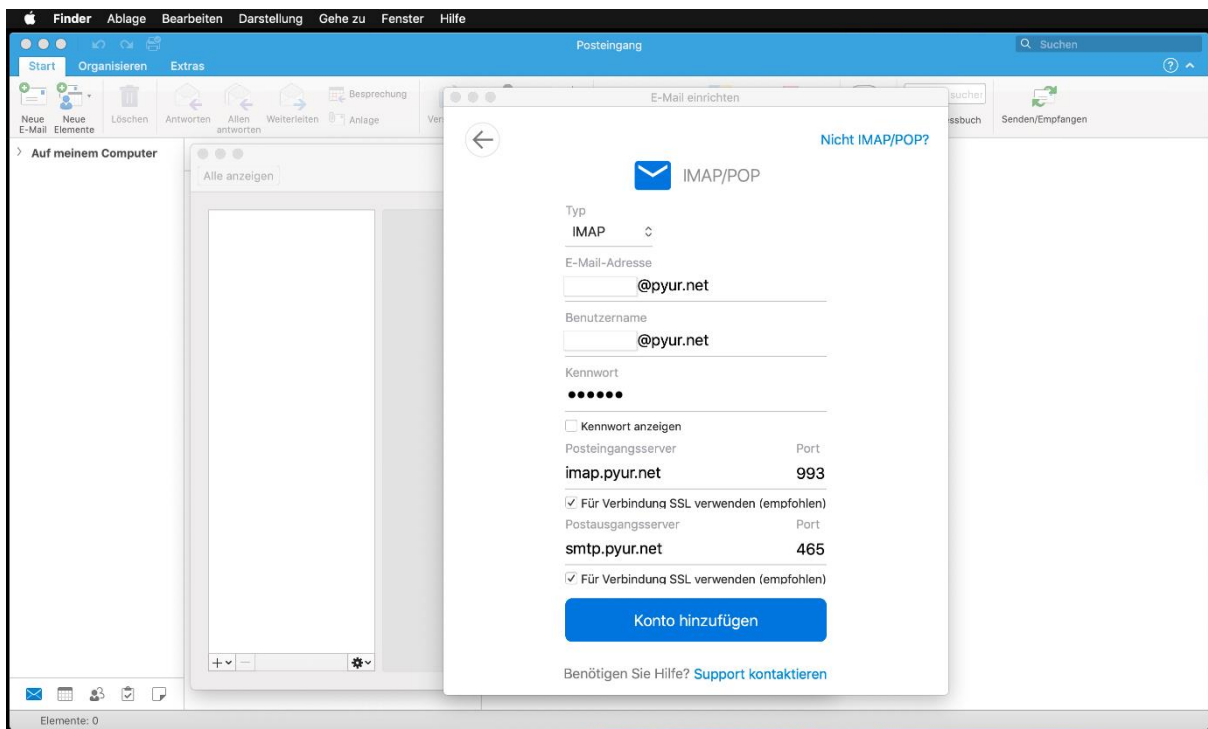
Schritt 4: tragen Sie bitte Ihre E-Mail-Adresse ein



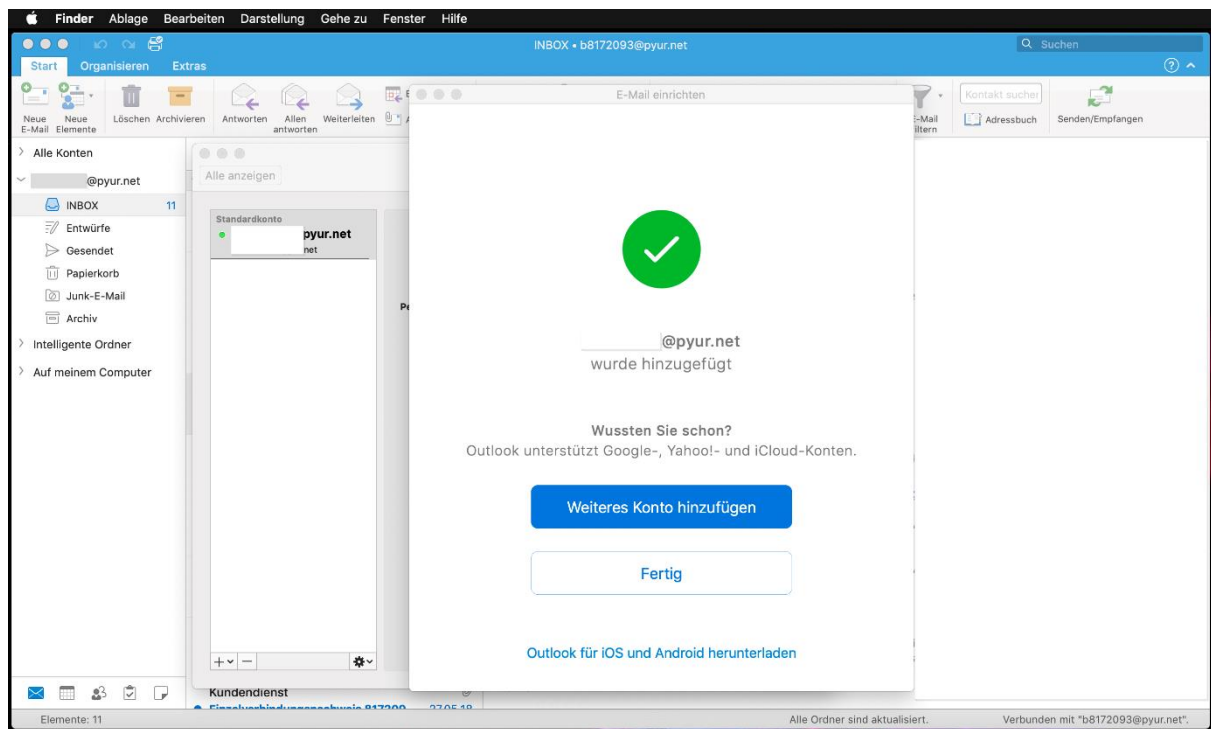
Schritt 5: bitte wählen Sie „IMAP/POP“



Schritt 6: bitte übernehmen Sie die Einstellungen wie folgt



Schritt 6: jetzt sollte alles geklappt haben und Ihr E-Mail-Postfach ist einsatzbereit



Sollten Sie beim Senden und Empfangen der E-Mails Probleme haben, überprüfen Sie bitte Ihre Servereinstellungen.

Posteingangsserver IMAP: **imap.pyur.net** **Port: 993 (SSL)**

Posteingangsserver POP3: **pop3.pyur.net** **Port: 995 (SSL)**

Postausgangsserver SMTP: **smtp.pyur.net** **Port: 465 (SSL)**

Was ist IMAP?

Mit IMAP werden, im Gegensatz zu POP3, die E-Mails auf dem Server belassen. Somit ist es möglich, von mehreren Geräten auf die gleichen E-Mails zuzugreifen.