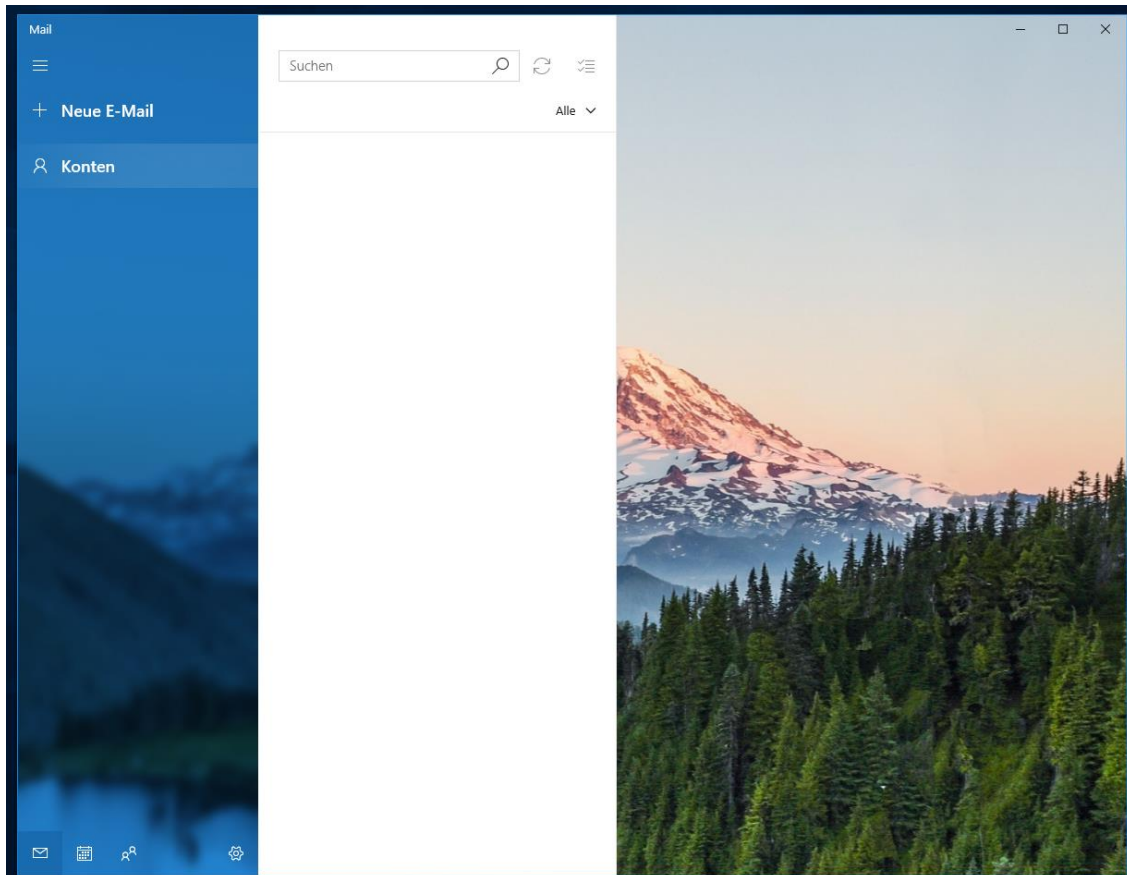
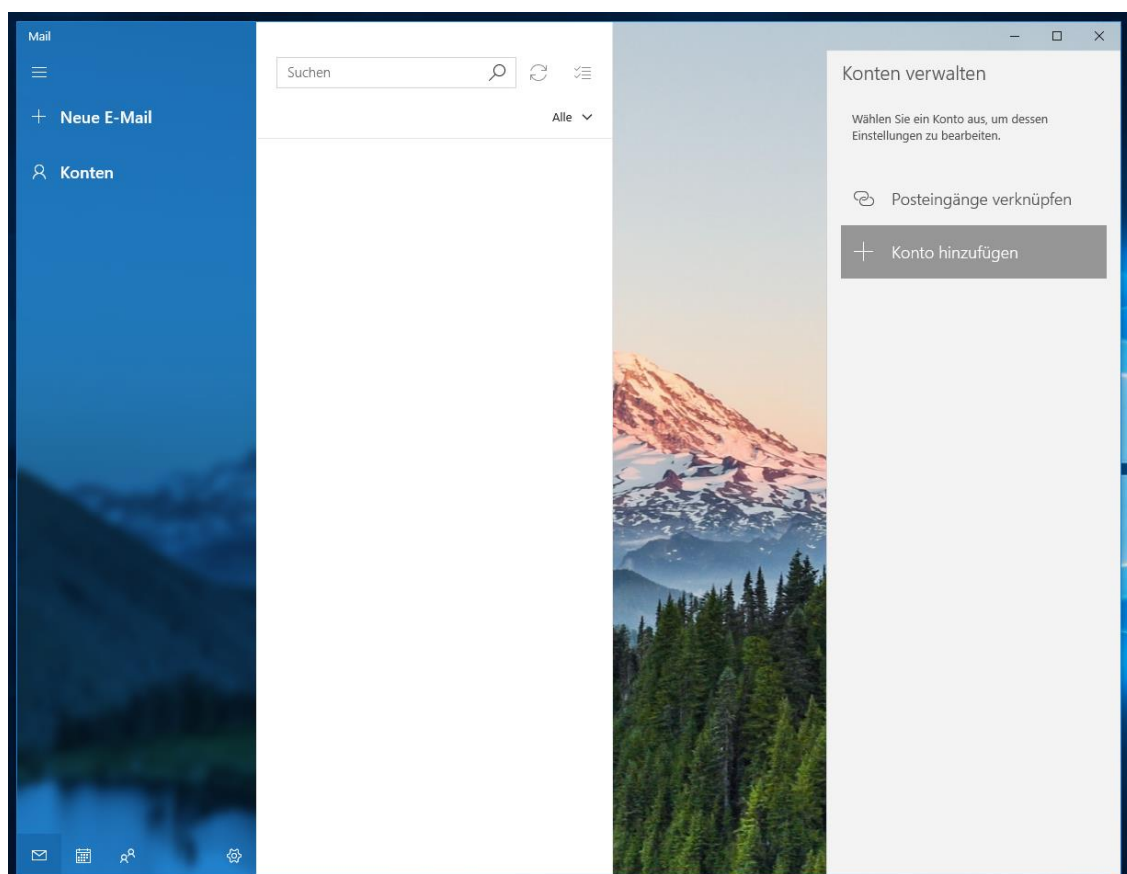


So richten Sie ein E-Mail-Postfach unter Windows Mail ein.

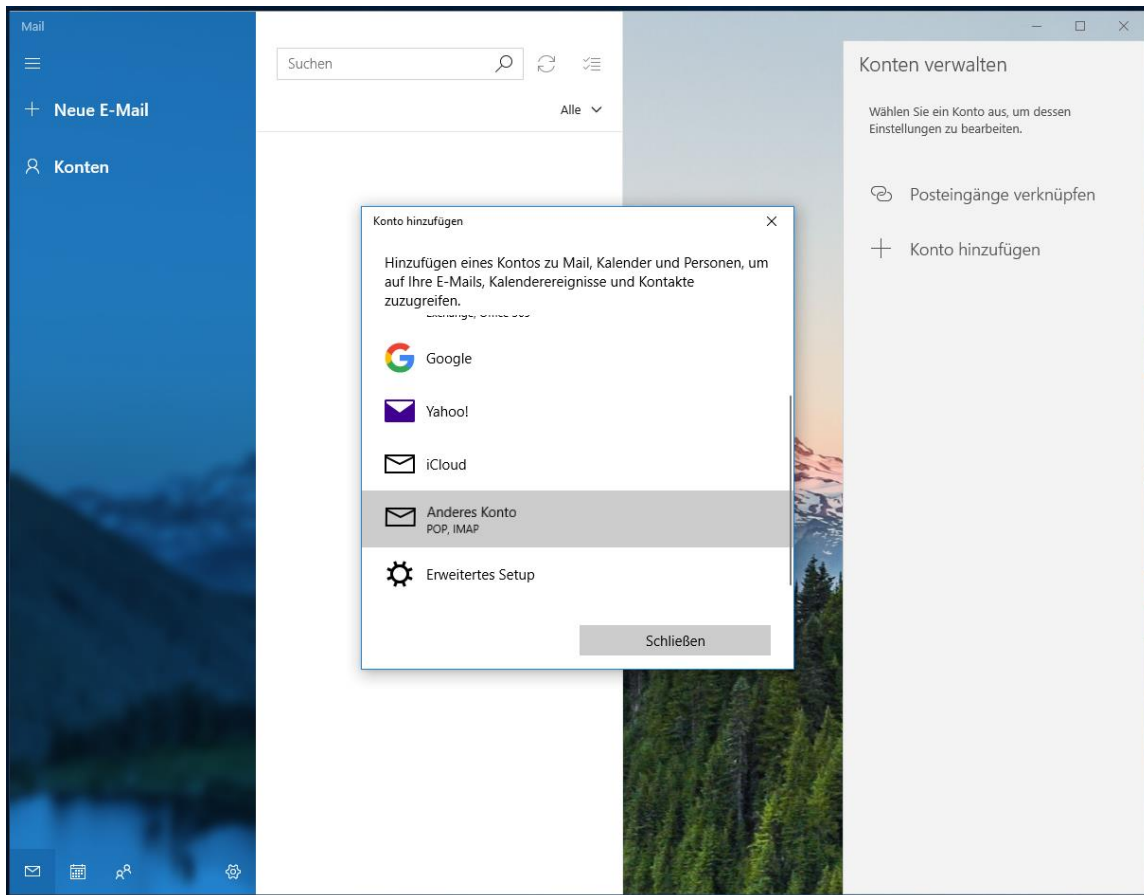
Schritt 1: öffnen Sie Windows Mail – klicken Sie auf „Konten“



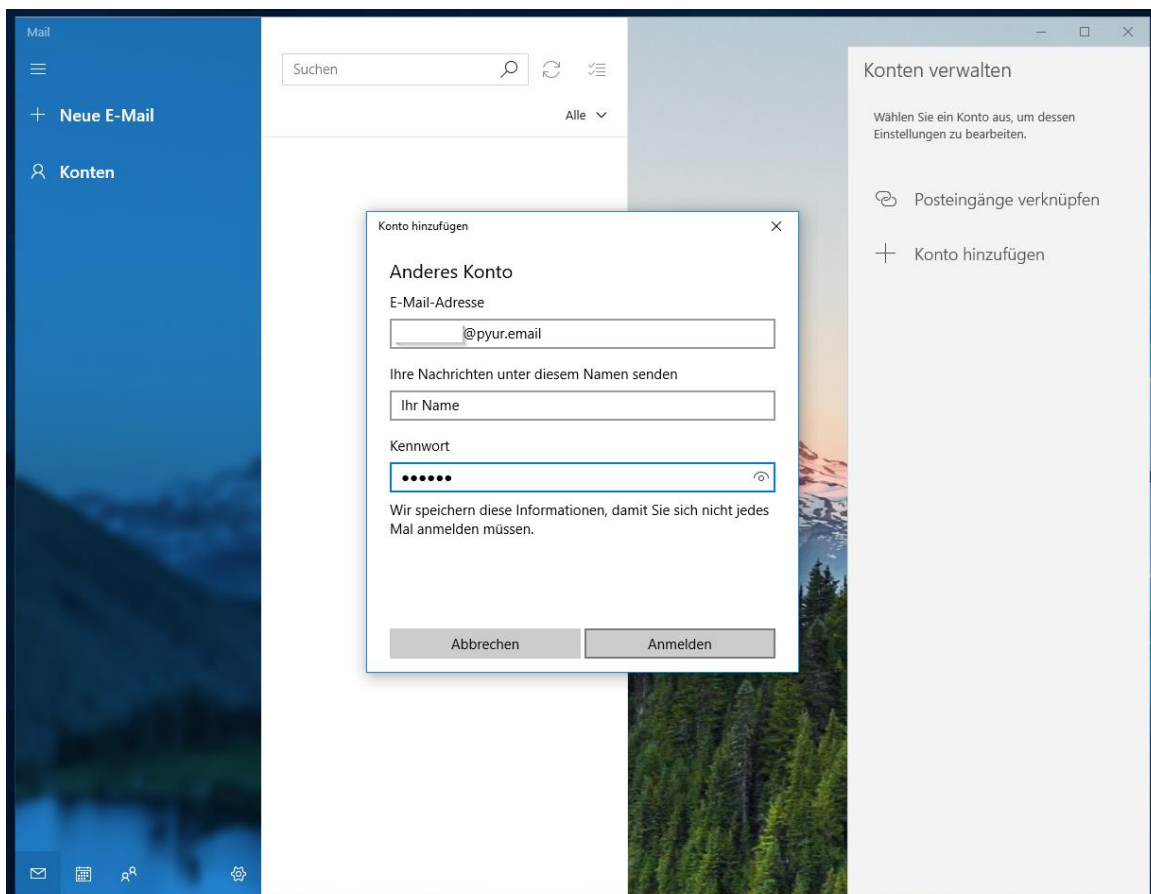
Schritt 2: klicken Sie auf „Konto hinzufügen“



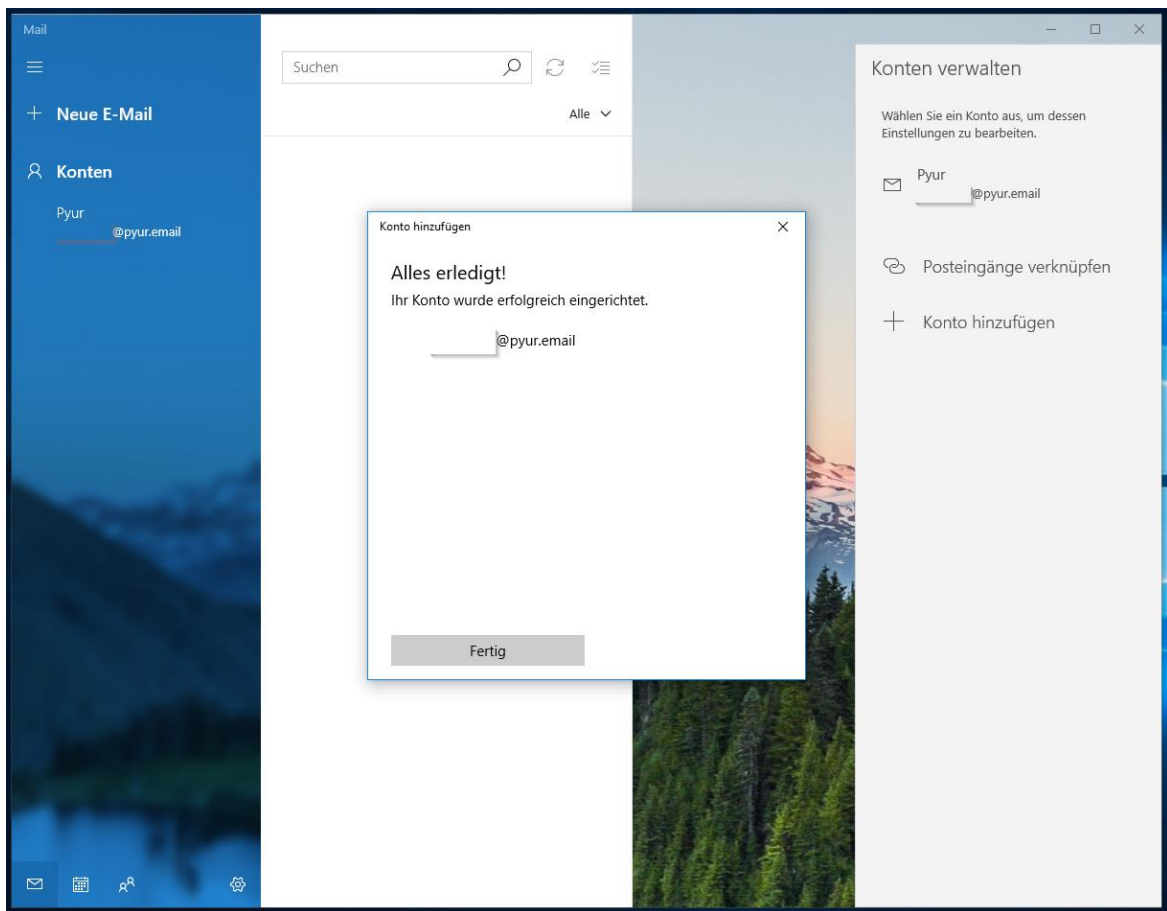
Schritt 3: scrollen Sie im Fenster „Konto hinzufügen“ ganz nach unten und wählen sie „Anderes Konto“



Schritt 3: hinterlegen Sie die E-Mail-Adresse, einen Wunschnamen und das Kennwort aus Ihren Zugangsdaten aus



Schritt 5: jetzt sollte alles geklappt haben und Ihr E-Mail-Postfach ist einsatzbereit



Sollten Sie beim Senden und Empfangen der E-Mails Probleme haben, überprüfen Sie bitte Ihre Servereinstellungen.

Posteingangsserver IMAP: **imap.pyur.net** **Port: 993 (SSL)**

Posteingangsserver POP3: **pop3.pyur.net** **Port: 995 (SSL)**

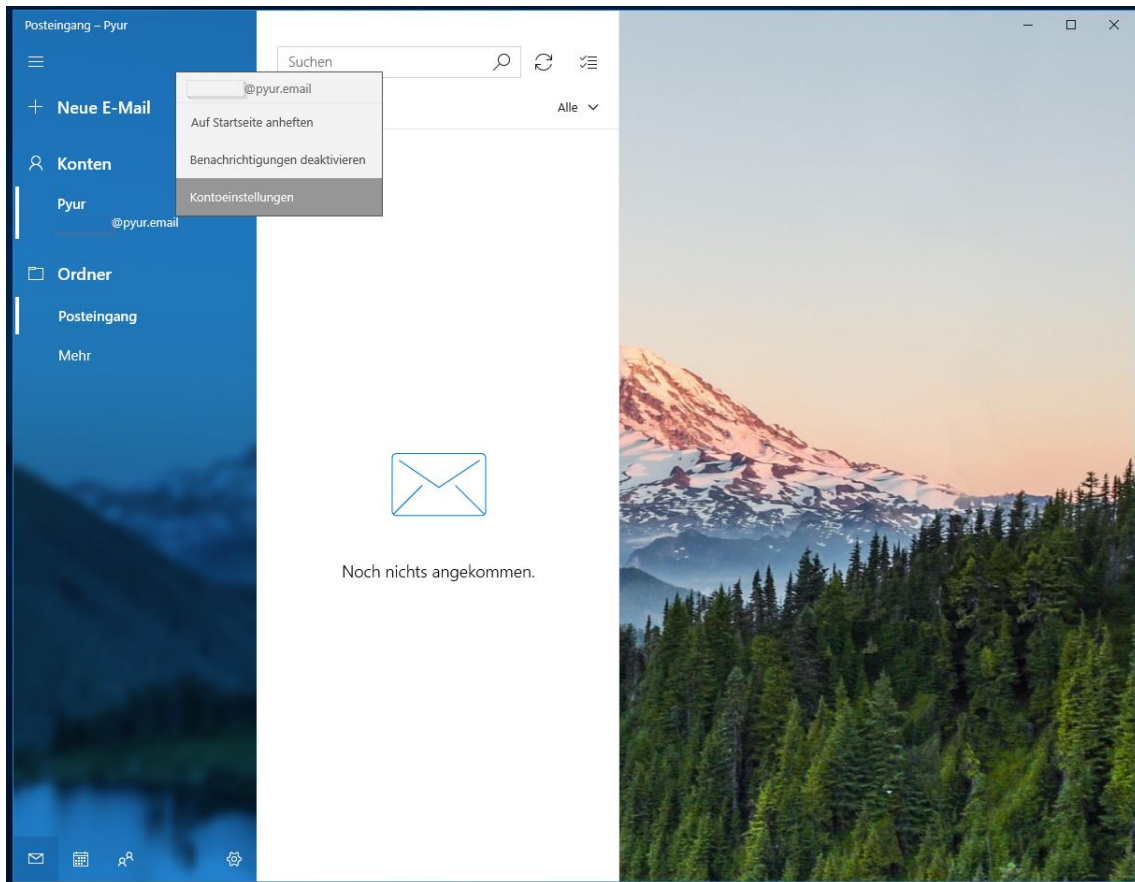
Postausgangsserver SMTP: **smtp.pyur.net** **Port: 465 (SSL)**

Was ist IMAP?

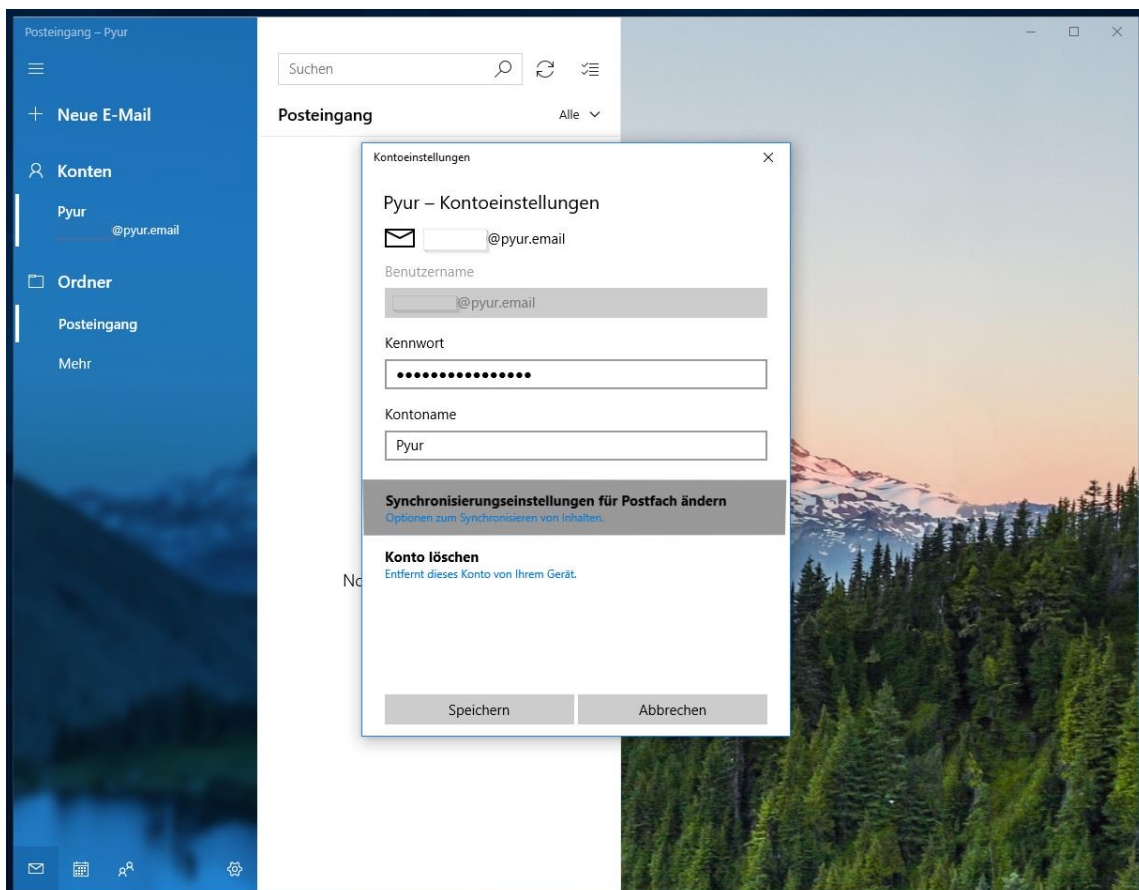
Mit IMAP werden, im Gegensatz zu POP3, die E-Mails auf dem Server belassen. Somit ist es möglich, von mehreren Geräten auf die gleichen E-Mails zuzugreifen.

So ändern Sie die Kontoeinstellungen unter Windows Mail

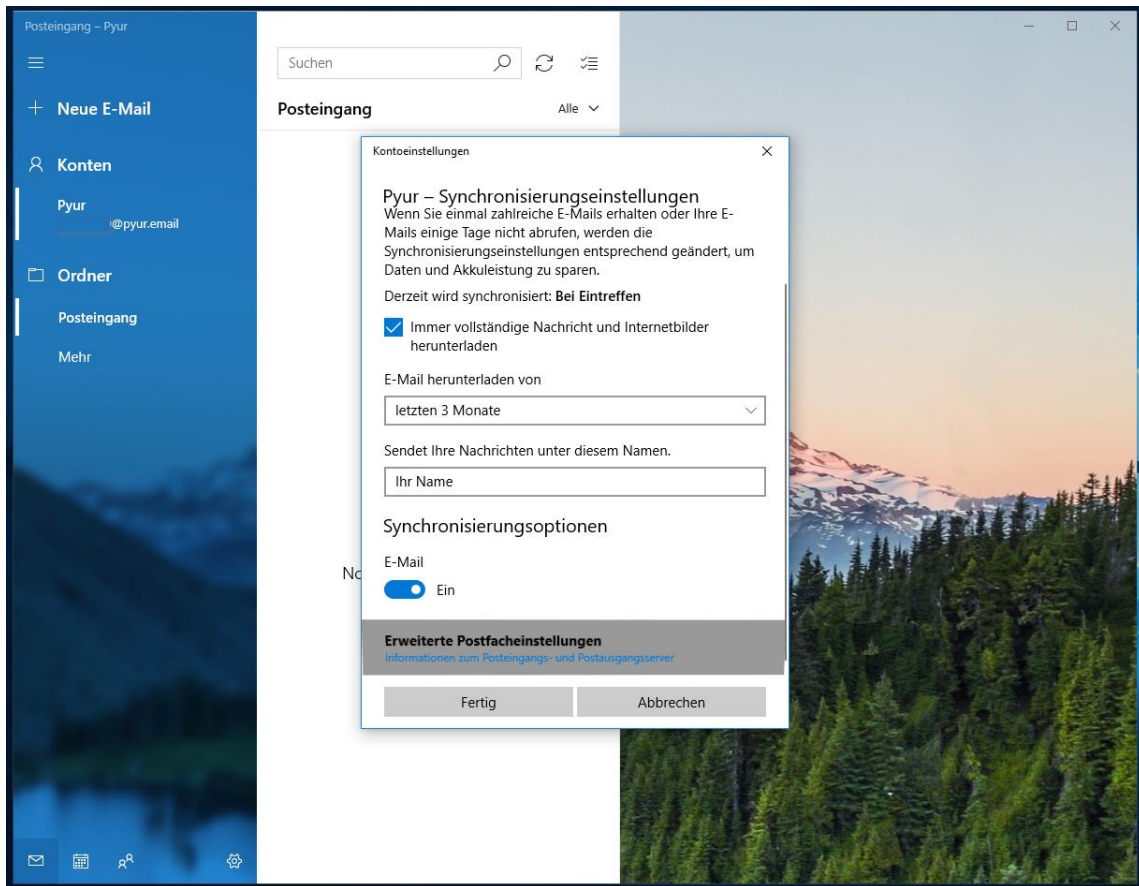
Schritt 1: klicken Sie mit der rechten Maustaste auf Ihren E-Mail-Account und dort dann auf die Kontoeinstellungen



Schritt 2: bitte wählen Sie „Synchronisierungseinstellungen für Postfach ändern“



Schritt 3: bitte wählen Sie „Erweiterte Postfacheinstellungen“



Schritt 3: hier haben Sie die Möglichkeit, die Servereinstellungen zu ändern

