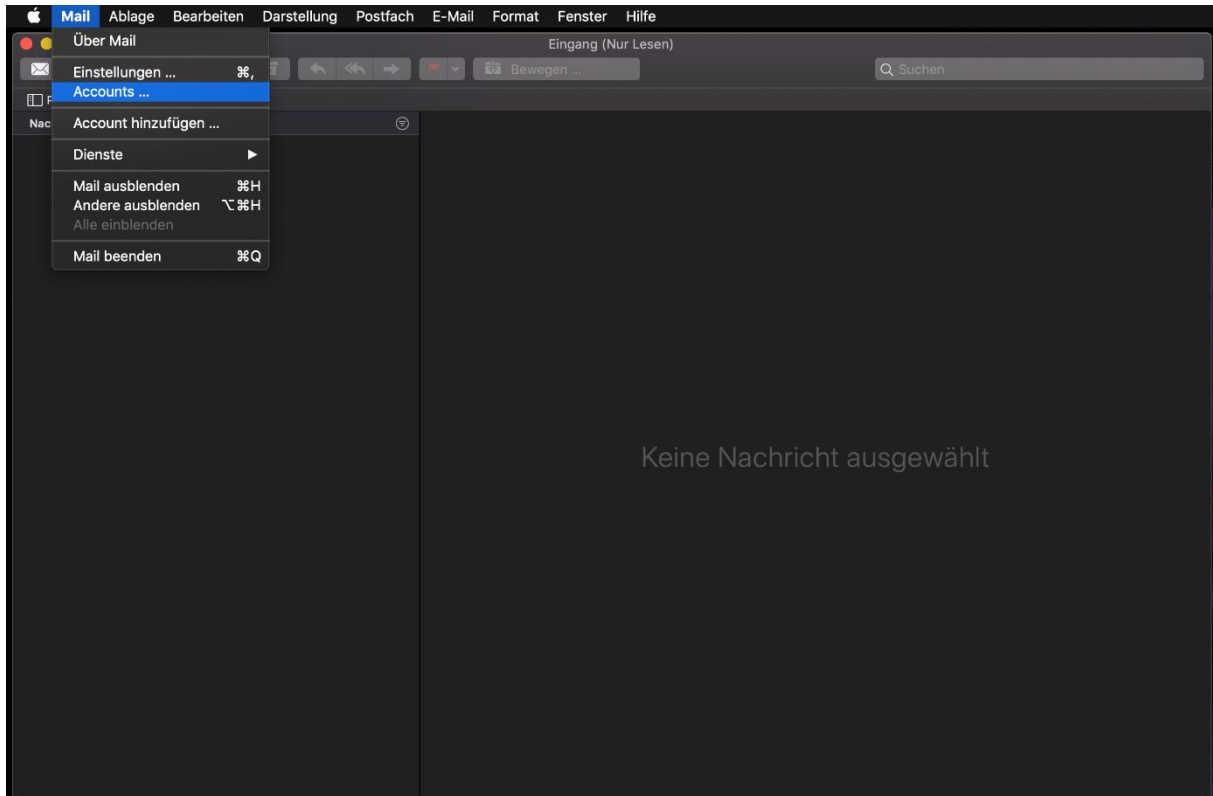
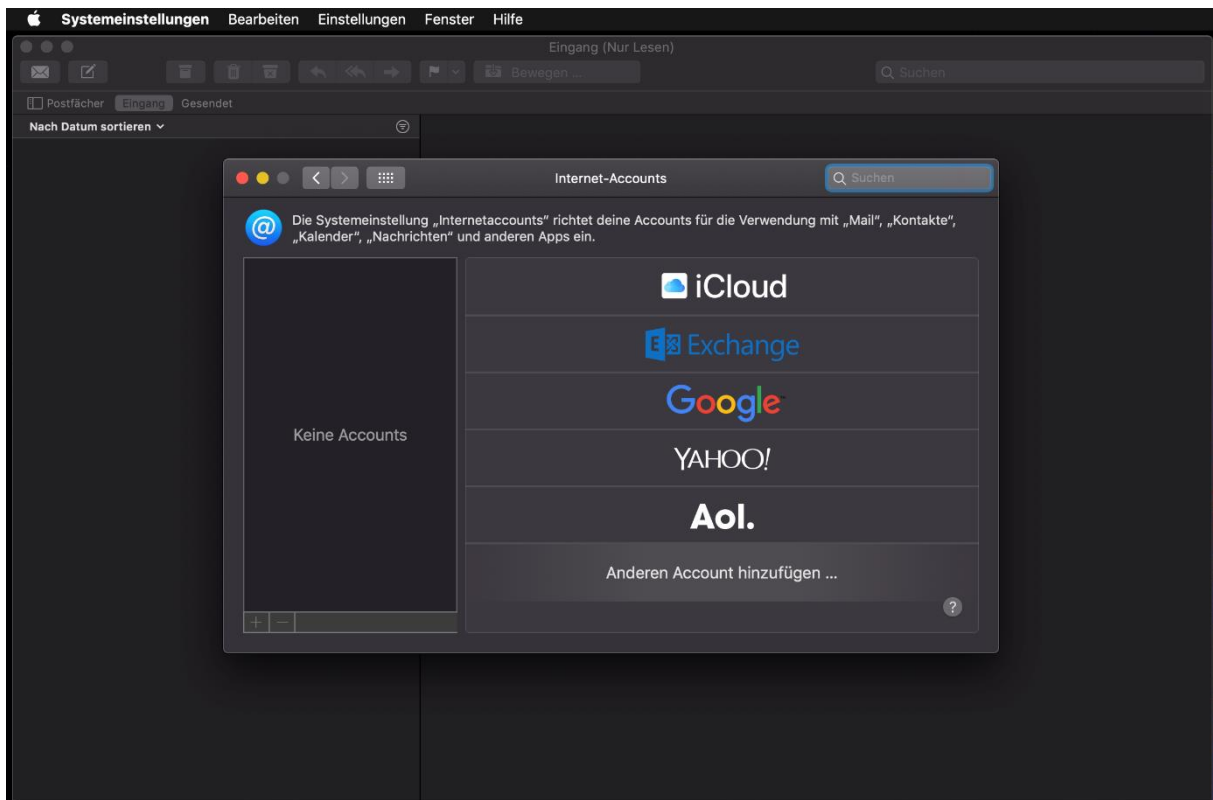


So richten Sie ein E-Mail-Postfach auf dem Mac ein.

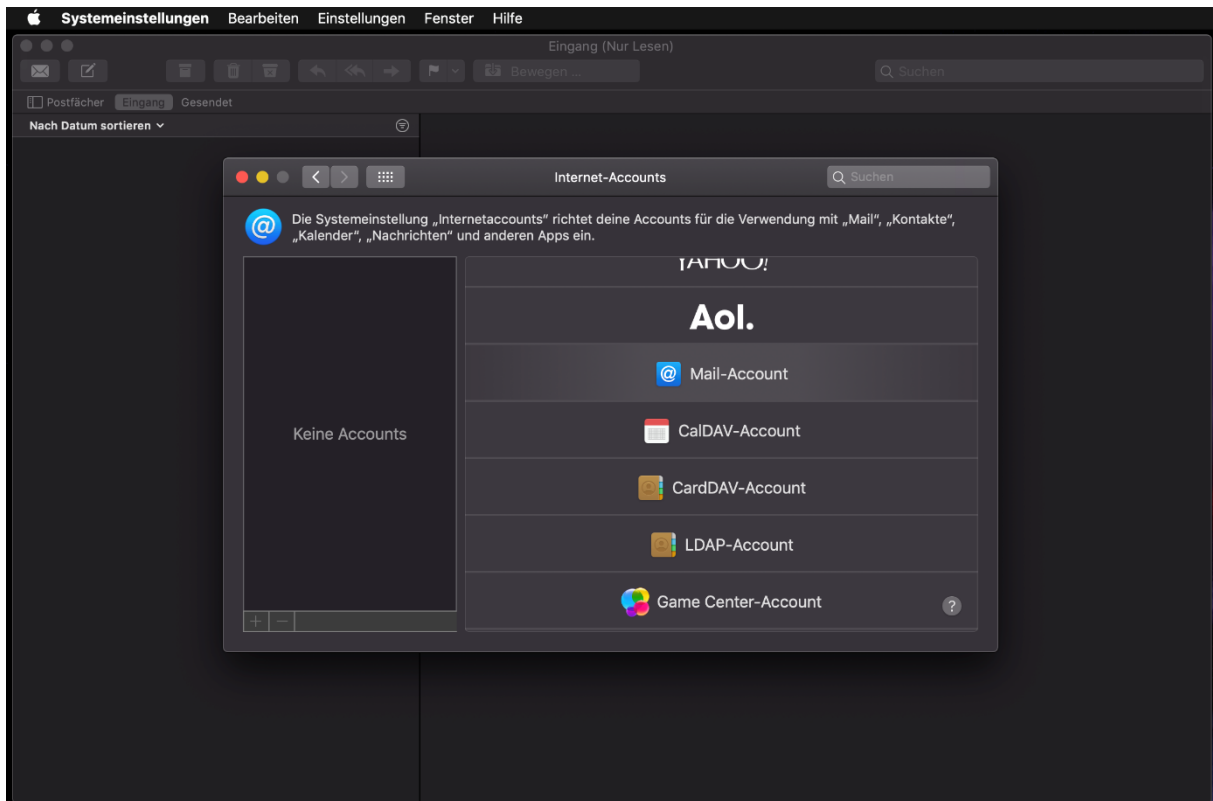
**Schritt 1:** öffnen Sie Mail – klicken Sie auf „Mail“ und dann auf „Accounts...“



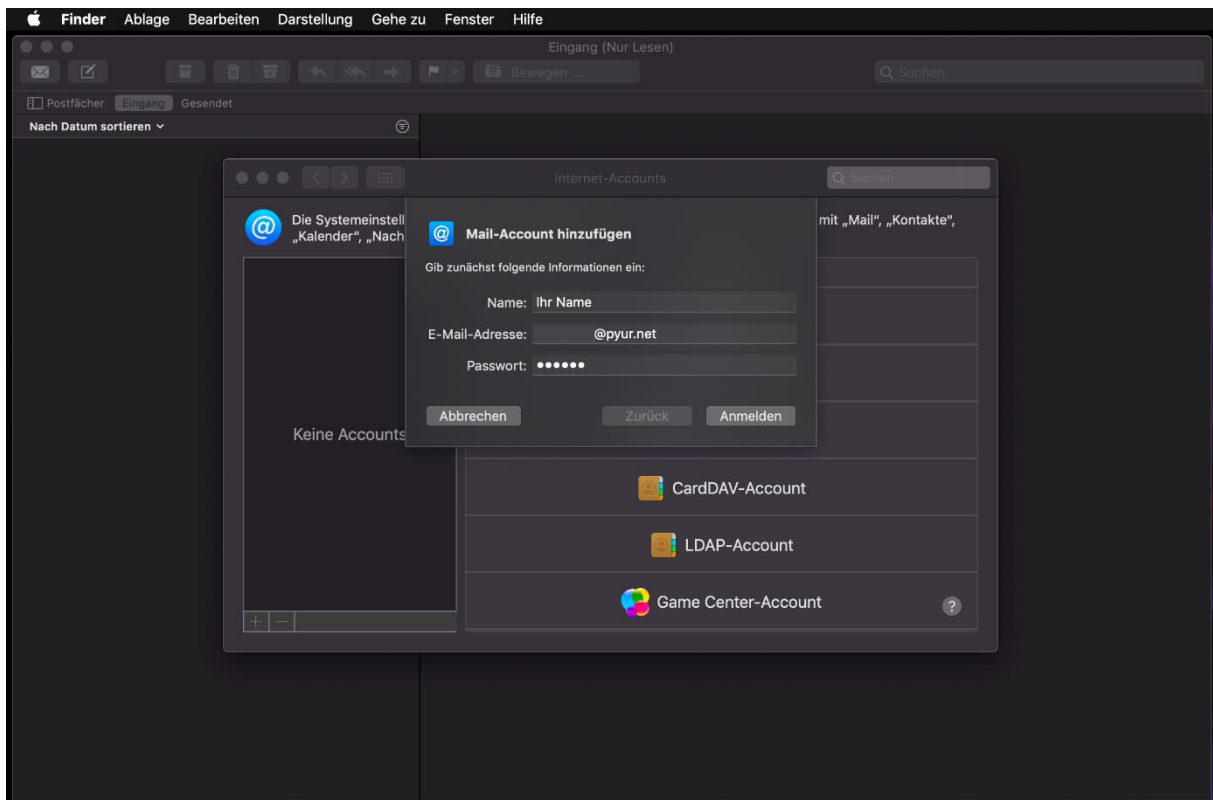
**Schritt 2:** klicken Sie bitte auf „Anderen Account hinzufügen...“



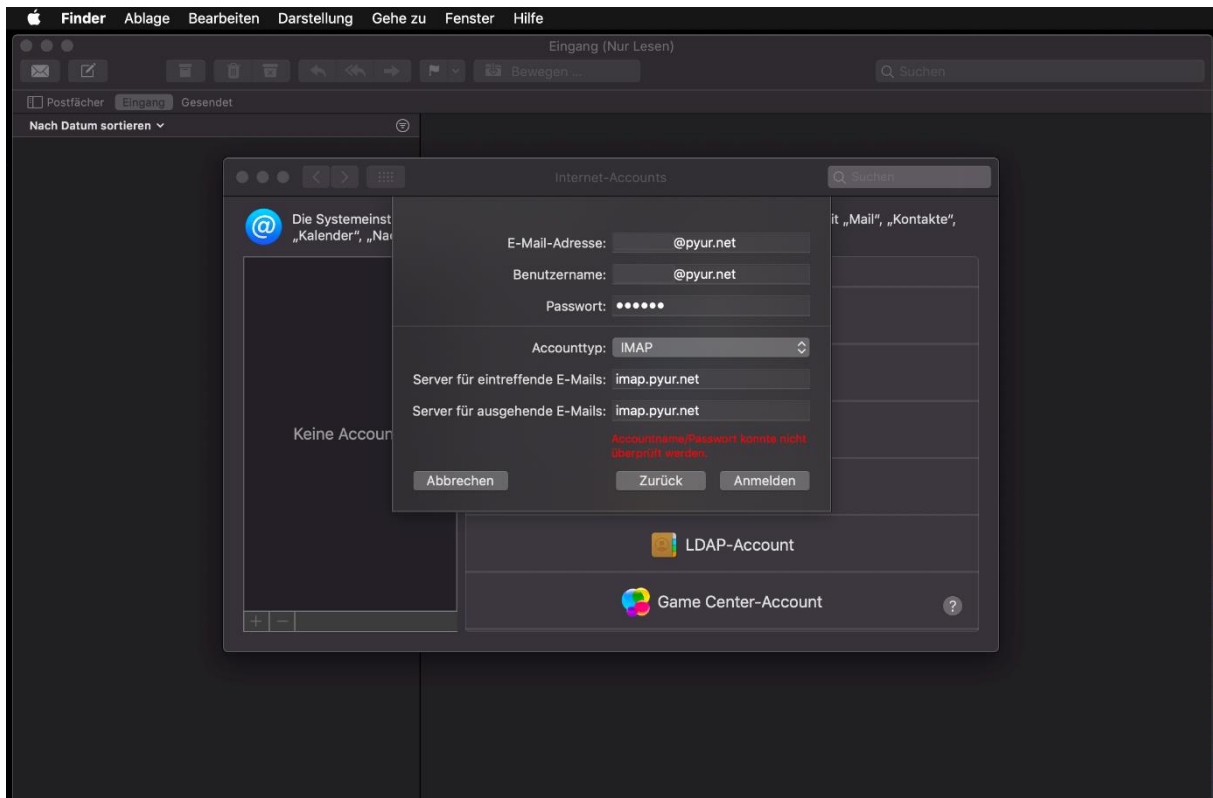
**Schritt 3:** hier bitte auf „Mail-Account“ hinzufügen



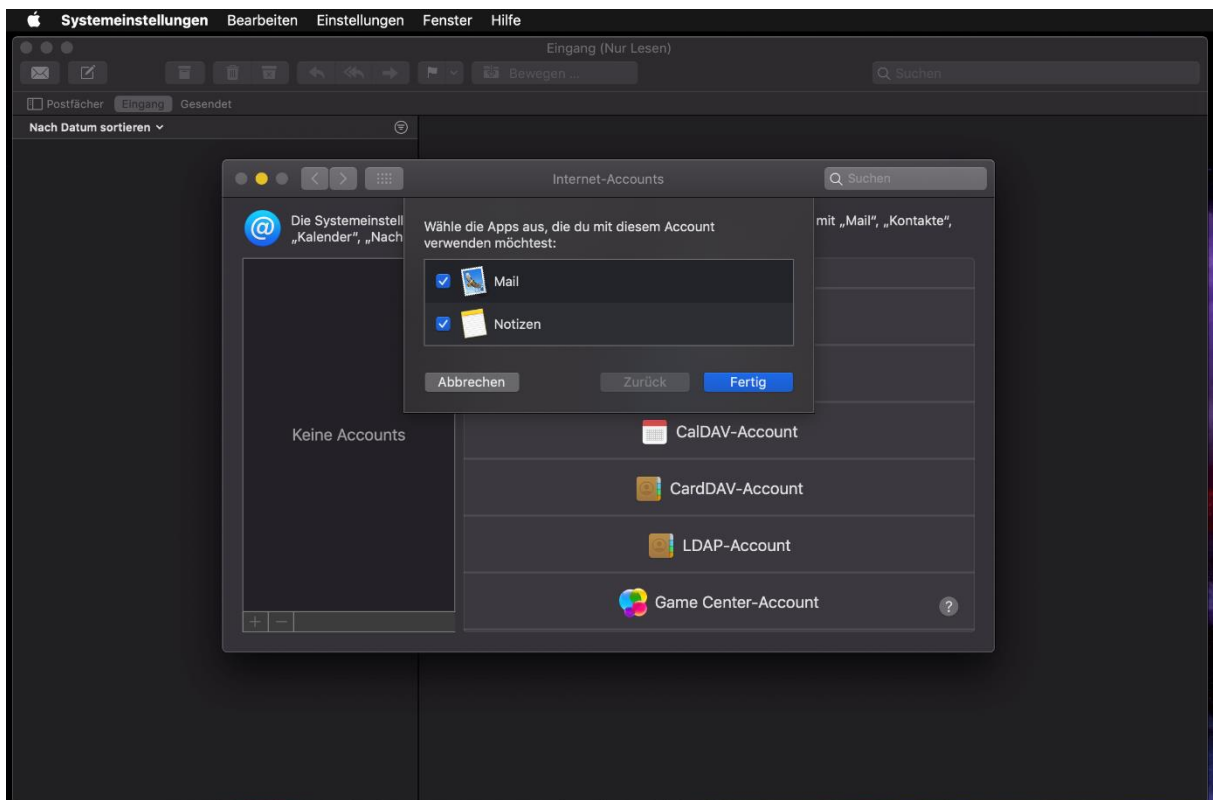
**Schritt 4:** tragen Sie bitte einen Wunschnamen, Ihre E-Mail-Adresse und das Passwort ein.



**Schritt 5:** da die Daten nicht automatisch bezogen werden können, müssen Sie die Servereinstellungen manuell hinterlegen (die Servereinstellungen finden Sie auf Seite 4)



**Schritt 6:** jetzt sollte alles geklappt haben und Ihr E-Mail-Postfach ist einsatzbereit



Sollten Sie beim Senden und Empfangen der E-Mails Probleme haben, überprüfen Sie bitte Ihre Servereinstellungen.

**Posteingangsserver IMAP:**    **imap.pyur.net**    **Port: 993 (SSL)**

**Posteingangsserver POP3:**    **pop3.pyur.net**    **Port: 995 (SSL)**

**Postausgangsserver SMTP:**    **smtp.pyur.net**    **Port: 465 (SSL)**

### **Was ist IMAP?**

Mit IMAP werden, im Gegensatz zu POP3, die E-Mails auf dem Server belassen. Somit ist es möglich, von mehreren Geräten auf die gleichen E-Mails zuzugreifen.