

Übersicht der Symbole

HD

Infobalken und TV-Programmführer
Der Film wird in einer **High-Definition**-Bildschirmauflösung
gesendet



Der ausgewählte Sender ist in der **Favoritenliste** enthalten

16:9 **4:3**

Bildschirmverhältnis der laufenden Sendung



Ton in **Dolby-Digital**-Qualität verfügbar



Farb-Funktions-Tasten in rot, grün, gelb und blau auf der
Fernbedienung



Fortschrittsbalken (grauer Balken)

6+ **12+**

FSK (Freiwillige Selbstkontrolle der Filmwirtschaft)
Alterseinstufung

16+ **18**



Sendung ist zur Erinnerung vorgemerkt



Ton ist ausgeschaltet



Abbrechen- / Zurück-Taste auf der Fernbedienung



Okay-Taste auf der Fernbedienung



Radio-Modus



Untertitel verfügbar



B-Mail



Sender ist jugendgeschützt.



Kein Eingangssignal vorhanden.

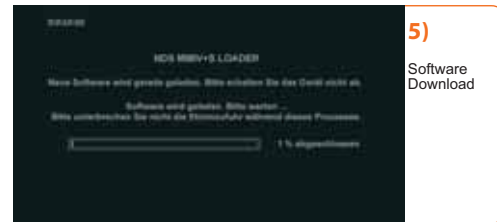


Keine SmartCard im Kartenschacht oder SmartCard
falsch im Kartenschacht platziert.

Erste Schritte zur Installation

- Nachdem Sie das Gerät mit Ihrer Antennen-
Anschlussdose und dem Fernsehgerät verbunden
haben, stellen Sie bitte auch den Stromanschluss
über das externe Netzteil her. Der Receiver schaltet
sich nun automatisch ein.
Nach ca. 2 Minuten erscheint das Bild zur
Erstinstantion:
Nachdem dieses Bild ca. 3–4 Minuten angezeigt wird,
wechselt der Receiver in den Start-Modus.
- Sie werden gebeten, Ihre Sprache für die
Benutzerführung auszuwählen. Sie können zwischen
Deutsch und Englisch über die **<Links>**- und
<Rechts>-Pfeiltasten auswählen. Drücken Sie die
<OK>-Taste, um die Auswahl zu bestätigen.
- Daraufhin fragt der Receiver die Auflösung Ihres
Fernsehgerätes ab. Haben Sie Ihr Gerät über die
HDMI Verbindung angeschlossen, benötigt das
Gerät die Angaben, in welcher Auflösung z. B. die
Benutzeroberfläche angezeigt werden soll.
Drücken Sie die OK-Taste, um die Auswahl zu
bestätigen. Abschließend bestätigen Sie bitte
noch Ihre Eingabe über die OK-Taste in dem sich
öffnenden Fenster.
- Der Receiver führt während der Initalisierung bzw.
auf Anfrage über das Menü Nutzer-Setup auf Wunsch
einen vollautomatischen Programmsuchlauf durch,
um z. B. ein neues Programm in die Programmliste
aufzunehmen. Dieser Vorgang nimmt ca. 5 Minuten
in Anspruch.
Die Anzeige zur Anzahl der gefundenen TV- und
Radiosender erfolgt fortlaufend während des
Kanalsuchlaufs.
- Der Software-Download kann 20 Minuten dauern.
Danach initialisiert sich das Gerät automatisch neu,
bevor das Hauptmenü angezeigt wird.
- Die Hauptmenü-Startseite zeigt links oben die
Funktionsflächen, die Sie über die **<Oben>**- und
<Unten>-Pfeiltasten anwählen und über **<OK>**
auswählen können. Rechts oben wird das Fernseh-
Live-Bild angezeigt und unten erscheint ein
Informationsbanner. Zu einem späteren Zeitpunkt
können hier die interaktiven Anwendungen
ausgewählt werden.

Bildschirmenü während der Erstinstantion



HD-Receiver



Kurzanleitung

HD-Receiver mit vorbereiteten Aufnahmefunktionen

- + Atemberaubende HD-Qualität
- + Elektronischer Programmführer (EPG)
- + Mit optionaler Festplatte als digitaler Videorekorder nutzbar *
- + Vorbereitet für interaktive Anwendungen, wie Video on Demand
- + Beste Tonqualität durch Dolby Digital 5.1



fernsehen. internet. telefon.



Kundenservice:
01805 585 100

täglich von 8.00–22.00 Uhr
14 Ct./Min. aus dem deutschen Festnetz,
Mobilfunkpreise max. 42 Ct./Min.

service@telecolumbus.de
www.telecolumbus.de

20007-00288 Q-GUIDE/HDRI1002C/100DE



1 a Lieferumfang



Digitaler HDTV Receiver



Fernbedienung inkl. 2 Batterien



Bedienungsanleitung und Kurzanleitung

SmartCard mit persönlicher Jugendschutz-PIN

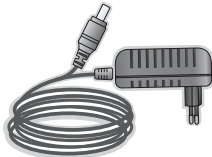
1 b



Antennen-Kabel



HDMI-Kabel



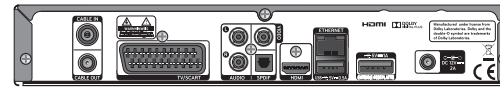
Netzteil

2

Frontansicht mit geöffneter Klappe



Rückseite

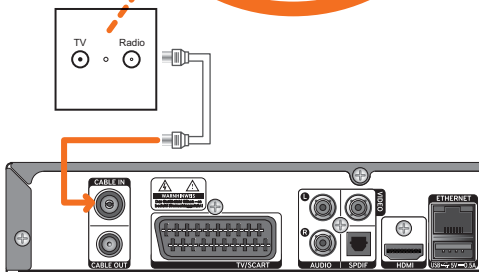
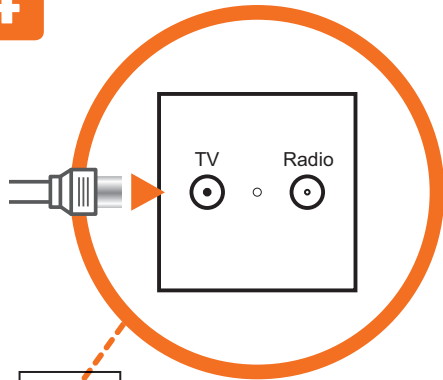


3

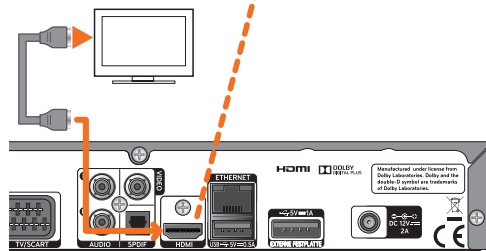
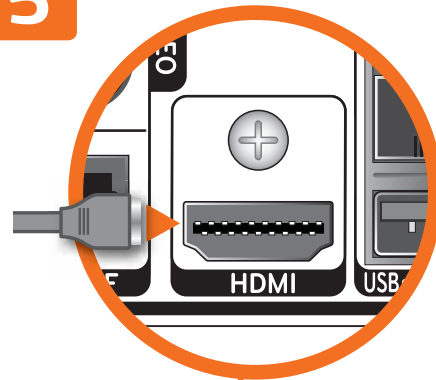
Fernbedienung



4



5



6



Smartcard mit Chip nach Unten.

7

