

## Anleitung für einen unkomplizierten Sendersuchlauf Ihres digitalen Empfangsgeräts



Digitales Empfangsgerät: Humax CXHD5100C

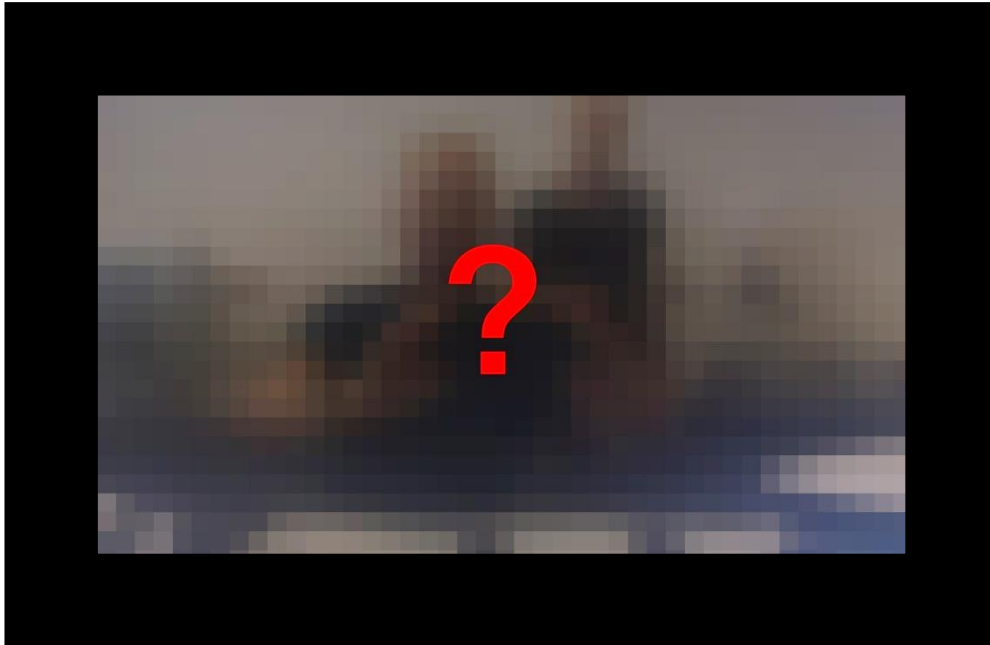
Firmware Version: DECAA 1.01.52

Durch die Umstellung des TV-Signals von analog auf digital ändert sich die Reihenfolge Ihrer Programme. Führen Sie deshalb bitte nach der Umstellung einen Sendersuchlauf durch, um alle Sender wie gewohnt empfangen zu können.

Bei ausbleibendem Erfolg des Sendersuchlaufs können Sie Ihr Gerät auf Werkseinstellungen zurücksetzen.

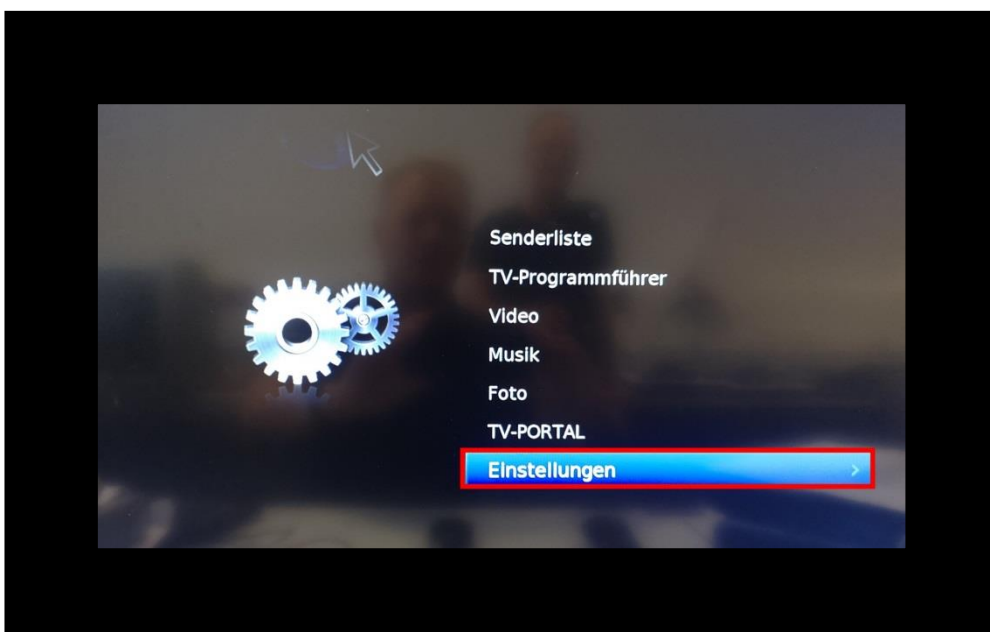
Auf den folgenden Seiten finden Sie dazu eine einfache Anleitung:

- 1 Sendersuchlauf ..... ab Seite 2
- 2 Zurücksetzen auf Werkseinstellungen..... ab Seite 4

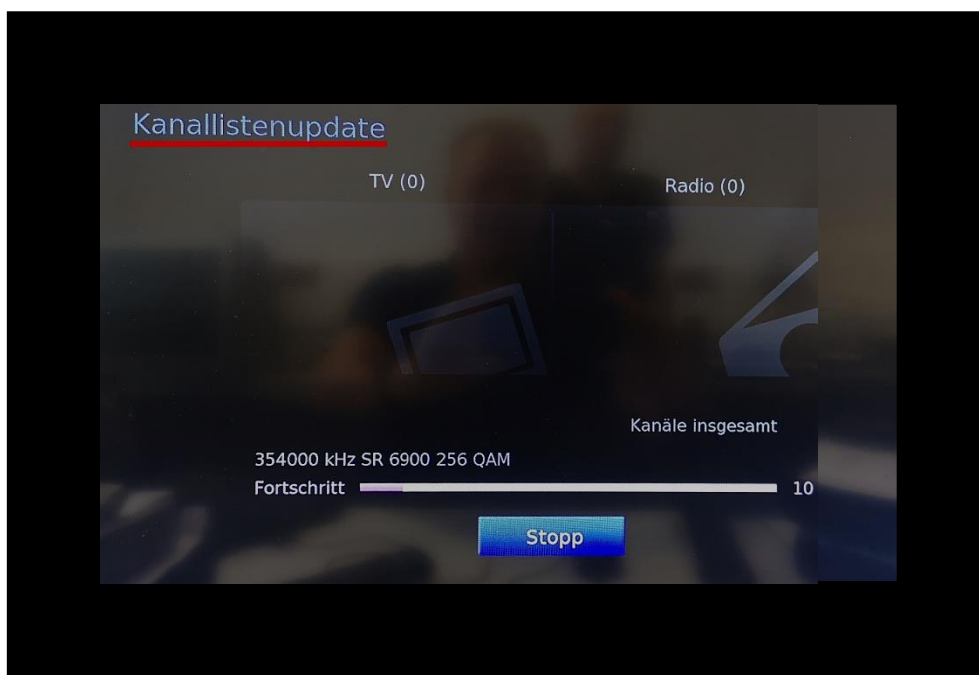
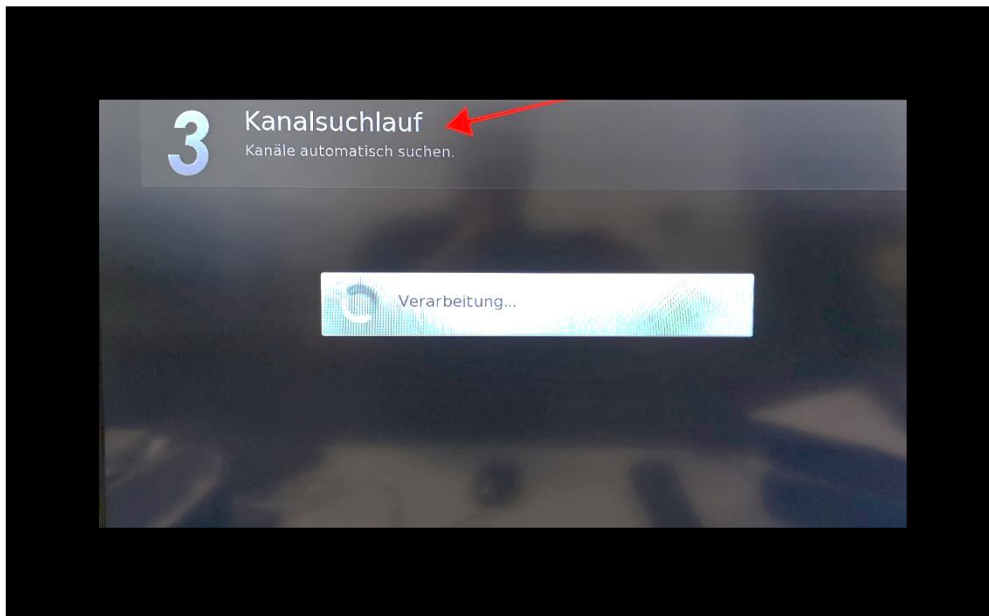


Ihre Sender befinden sich nicht mehr am gewohnten Platz? Dann gehen Sie ganz einfach wie folgt vor:

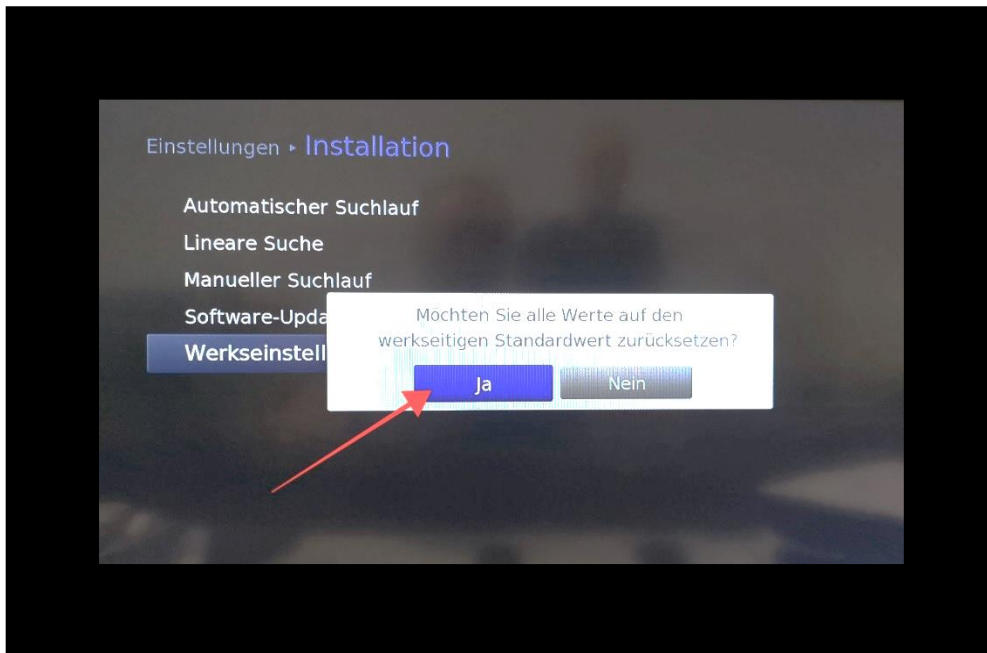
1. Rufen Sie "Menü" auf dem Fernseher oder Receiver auf
2. Wählen Sie den Menüpunkt "Einstellungen"



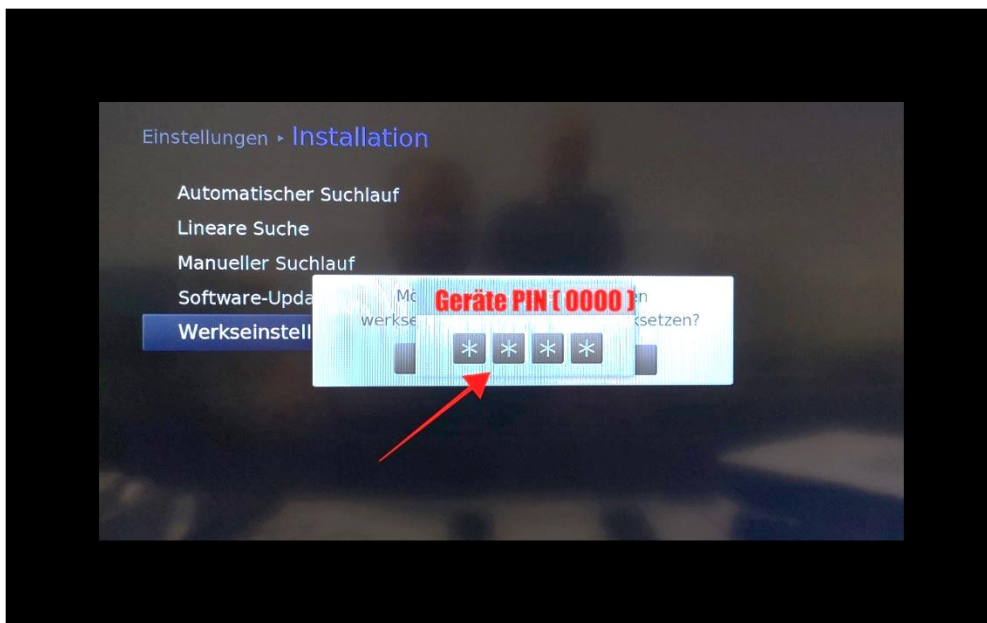
3. Wählen Sie nun den Menüpunkt "Installationen"
4. Wählen Sie jetzt „Automatischer Suchlauf“. Es folgt ein „Kanalsuchlauf“.



5. Falls die gewünschten Sender nach dem Sendersuchlauf (etwa 4-5 min.) nicht erscheinen, können Sie Ihr Gerät auf „Werkseinstellungen“ zurücksetzen.  
Achtung: dabei gehen alle gespeicherten Daten verloren.



Beim Zurücksetzen auf Werkseinstellungen, werden Sie vielleicht nach einem Pin gefragt – häufig lautet dieser „0000“.



6. Der Sendersuchlauf bzw. das Zurücksetzen auf Werkseinstellungen kann einige Zeit dauern. Sortieren Sie bei Bedarf anschließend Ihre Lieblingssender wieder an den gewohnten Platz.

Weiterführende und zusätzliche Einstellungsangaben bitte der Bedienungsanleitung Ihres Geräts entnehmen.

**Zusätzliche Hilfe erhältst Du unter  
0800 777 8282 99 und auf  
[pyur.com/digital](https://pyur.com/digital)**